

Vertiefungsphase 2026

22.06.-16.07.2026



Gäste

Uni Bonn / Mathematik: Herr Dr. Räsch

Uni Bonn / Informatik - Netzwerkartige Strukturen, Game-Programming:

Herr Dr. Boes

Uni Bonn / Anglistik, Amerik. Studien, Keltologie: Herr Prof. Dr. Fuchs

Uni Bonn/ Medizinische Fakultät: Herr To Vinh

Uni Bonn/ Institut für Romanistik: Frau Prof. Dr. Pirazzini,

Frau Colombo, Frau Manzotti

HS Koblenz/RheinAhrCampus-Remagen / KI-Bildverarbeitung:

Frau Prof. Dr. Dellen

TH Köln / VWL: Herr Prof. Dr. Knobloch

HS Bonn-Rhein-Sieg/Rheinbach / Chemie: Herr Prof. Dr. Williams

Max-Planck-Institut-CAESAR / Neuroethologie: Frau Schlee

Uni Köln / Gewässerökologie: Herr Iser

Ein herzliches Dankeschön

für Ihr/Euer Kommen!



und ein klitzekleines ... 



Organisation und Regeln

Bis **spätestens Samstagabend** per Email...

- Wahlzettel (**Abgabe bis 05.03.2026, 12:00 Uhr**)
- Auflistung aller Vertiefungen (nach Zeiten geordnet)
- Programm zum Rhetorikkurs
- Inhalte in schriftlicher Form
- Informationen zum Portfolio (**Abgabe bis 11.09.2026**)

Falls nicht: unverzüglich Email an mich senden!

Name: _____ **Wahl zur Vertiefungsphase 2026**

Bitte schreibe in der rechten Spalte ein A, B, C, ..., um den Zeitraum deines **Erstwunschangebotes** anzugeben! Du solltest jeden Tag während der Vertiefungsphase ein Angebot belegt haben! Die Abgabe muss bis spätestens zum **Donnerstag, 05. März (12:00 Uhr)** erfolgen und ausgedruckt abgegeben werden!

Kreise die Vertiefung ein, die du dir am meisten wünschst, unabhängig vom Termin!

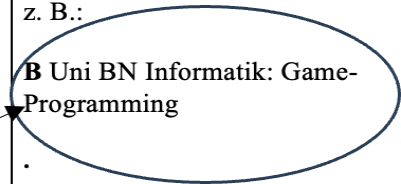
Bezeichnung des Projektes	max. Schülerzahl	Zeitraum	Ort(e)	Eigenbeteiligung	Erstwunschbelegungswunsch (A, B, ..., F eintragen!)
MINT					
Uni Bonn-Informatik: Netzwerkartige Strukturen	5-10	A 29.06.-03.07. D 06.07.-10.07.	Uni Bonn	Fahrtkosten/ Schülerticket	
Uni Bonn: Informatik- Game- Programming	5-10	B 29.06.-10.07.	Uni Bonn	Fahrtkosten/ Schülerticket	
SER: Einblick in... Fachinformatiker*in für Anwendungsentwicklung	1	E 06.07.-16.07. F 13.07.-16.07.	Bonner Bogen, Oberkassel	Fahrtkosten/ Schülerticket	
SER: Einblick in... Kaufmann/frau für IT- Systemmanagement	1	E 06.07.-16.07. F 13.07.-16.07.	Bonner Bogen, Oberkassel	Fahrtkosten/ Schülerticket	
Uni Bonn/Hausdorff Center: Mathematik	max. 8	F 13.07.-16.07.	Uni Bonn	Fahrtkosten/ Schülerticket	

WICHTIG/Angabe von Alternativwünschen verpflichtend:

Bitte beachtet bei Eurer Wahl, die mögliche Begrenzung der Teilnehmerzahl! Falls sich zu viele von euch für eine Vertiefung bewerben, muss ich losen. Um sicher zu gehen, müsst Ihr in der folgenden Tabelle für jede Vertiefung mindestens zwei Alternativen (s. Bsp.) angeben! Wer das nicht macht, dem wird im ungünstigsten Fall ein Angebot zugewiesen!

Gewünschte Vertiefung	1. Alternative	2. Alternative
z. B.: B Uni BN Informatik: Game-Programming . . . Analog die anderen Erstwünsche!	A RheinAhrCampus Remagen: KI in der Bildverarbeitung + D Uni Köln Gewässerökologie + F Uni Bonn/Hausdorff Center for Mathematics	B HS BN-Rhein-Sieg: Mikroelektronik

Das Angebot möchte ich unbedingt!



Wettbewerbe bzw. eigene Vertiefung:

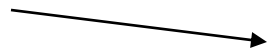
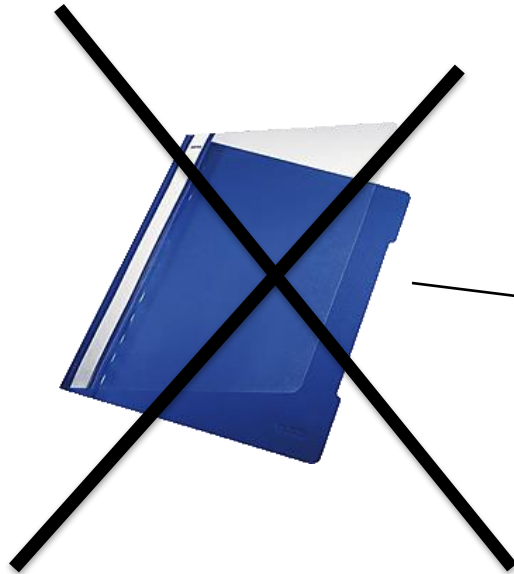
Hiermit beantrage ich folgende Vertiefung, die ich mir in Eigenregie besorgt und bereits mit der Institution, ... abgesprochen habe!

Gewünschte Vertiefung	Zeitraum	Ort	Kontaktdaten

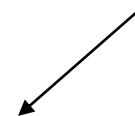
Die Schule steht bei Genehmigung nicht in der Versicherungsschuld. Darum Sorge für ausreichende Absicherung wie Krankenversicherung und Haftpflicht, die ja ohnehin jeder haben sollte!

Abgabe (ausgedruckt, in mein Fach): 05.03.2026

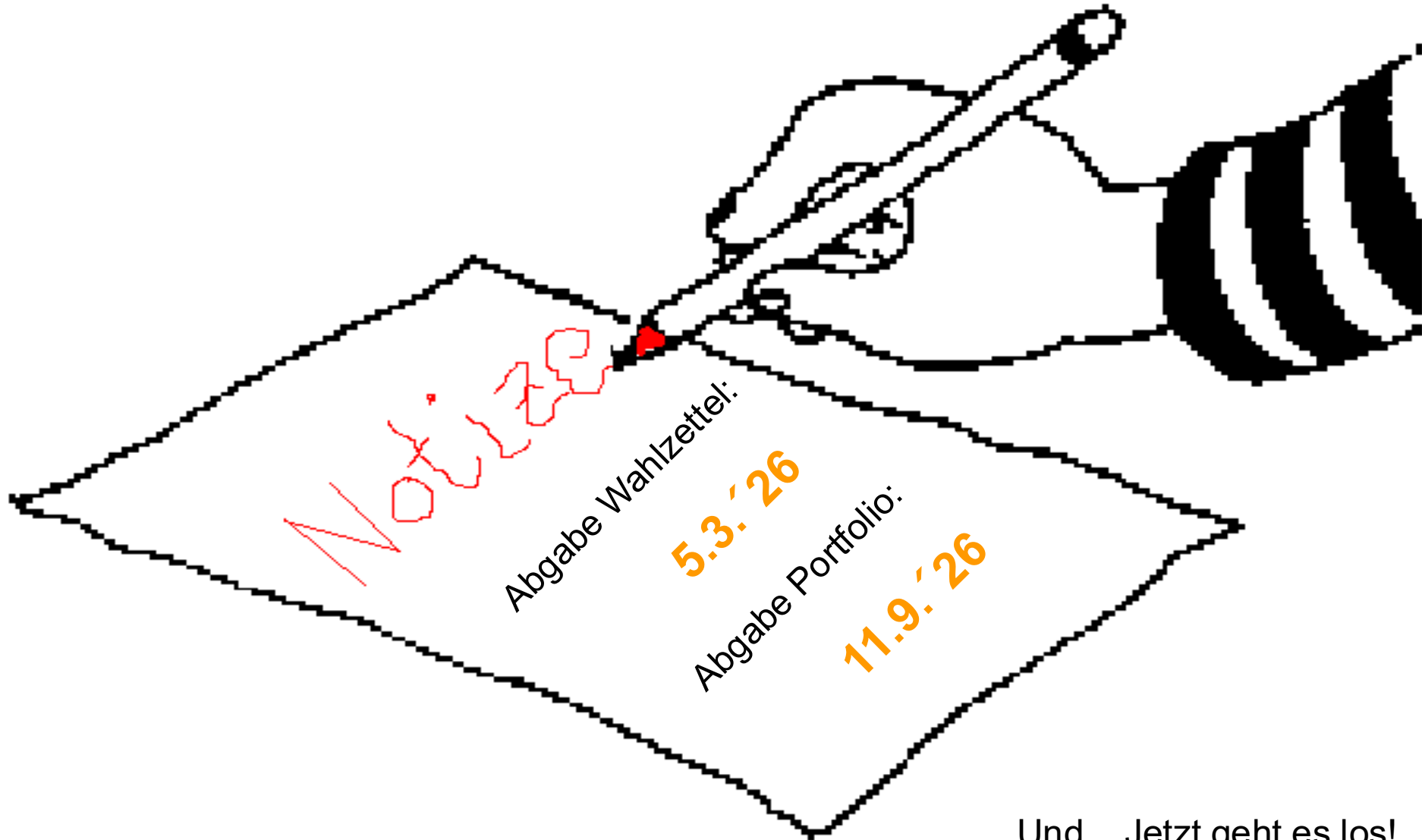
Per Mail!
Word- oder pdf-Dokumente!



Portfolio



Abgabe: 11.09.2026



Und... Jetzt geht es los!

Humanmedizin

3 Angebote

vorgestellt:

- Uni Bonn/ Medizinische Fakultät: Herr To Vinh

Uniklinik: PHARMAZEUTISCHES INSTITUT

WIRKSTOFFFORSCHUNG



Organische Synthese im
Rahmen der Pharmazie –
Wirkstoffforschung

chemischer (nicht technischer oder biologischer) Bereich der Pharmazie

Uniklinik Köln: Palliativmedizin



- Teilnahme an Lehrveranstaltung
- Teilnahme an Teambesprechung
- Patientenkontakt nach Absprache
- Gemeinsame Aktion mit Patienten und Ehrenamtlern
- Gespräche mit Arzt, Psychologin u. Koordinatorin Ehrenamt
- Teilnahme an Supervision etc.
- Arbeiten im Mildred Scheel Haus



MINT

10 Angebote

vorgestellt:

- Uni Bonn / Mathematik: Herr Dr. Räsch
- Uni Bonn / Informatik - Netzwerkartige Strukturen, Game-Programming: Herr Dr. Boes
- HS Koblenz/RheinAhrCampus-Remagen / Bildverarbeitung: Frau Prof. Dr. Dellen
- HS Bonn-Rhein-Sieg/Rheinbach / Chemie: Herr Prof. Dr. Williams
- Max-Planck-Institut-CAESAR / Neuroethologie: Frau Schlee
- Uni Köln / Gewässerökologie: Herr Iser

Software-Unternehmen SER



- 1. FachinformatikerIn für Anwendungsentwicklung**
Auch mit wenig Programmiererfahrung möglich!

**Vorgezogene Bewerbungsfrist:
spätestens Freitag, 13. Februar
Mail an mich!**

- 2. Kaufmann/Kauffrau für IT-
Systemmanagement**



HS Bonn-Rhein-Sieg: Labor für Technische Informatik

● Mikrocontroller & Robotik: Softwareentwicklung in Python

Mikrocontroller lassen sich neben C++ auch in der Programmiersprache "Python" programmieren. Die unterschiedlichen Konzepte dieser Sprachen haben Auswirkung auf das Laufzeitverhalten

- **Im Praktikum werden Anwendungen in Python und C++ entwickelt**
- **Die Performance und das Laufzeitverhalten werden untersucht**
- **Wie gut lassen sich Roboter in Python programmieren?**



```
import monitor

robo = Drive( motorLeft      = MB_Motor( Motor.M1, Motor.REVERSE ),
             motorRight     = MB_Motor( Motor.M4, Motor.NORMAL ) )

if = MB_LineFollower( Sensor.S1 )
ab = MB_Ultrasonic ( Sensor.S4 )

while True:
    if left == BLACK and right == BLACK:
        robo.speed( speed, speed )

    if left == BLACK and right == WHITE:
        robo.speed( 0.2*speed, speed )

    if left == WHITE and right == BLACK:
        robo.speed( speed, 0.2*speed )
```

In anderen Bereichen

14 Angebote

vorgestellt:

- Uni Bonn / Anglistik, Amerik. Studien, Keltologie: Herr Prof. Dr. Fuchs
- Uni Bonn/ Institut für Romanistik: Frau Prof. Dr. Pirazzini, Frau Colombo, Frau Manzotti
- TH Köln / VWL: Herr Prof. Dr. Knobloch

Uni Bonn: Rechtswissenschaften

- Das Studium der Rechtswissenschaft
- Workshops in die juristische Arbeitsweise
- Interaktive Fallbearbeitung
echter juristischer Fälle
- Besuch einer juristischen Vorlesung
(Evtl. eine Spezial-Schnupper-Vorlesung)
- Besuch bei Gericht /
einer Gerichtsverhandlung



Uni Bonn: Geschichte

Forschungsarbeit zu Fotografien aus Auschwitz

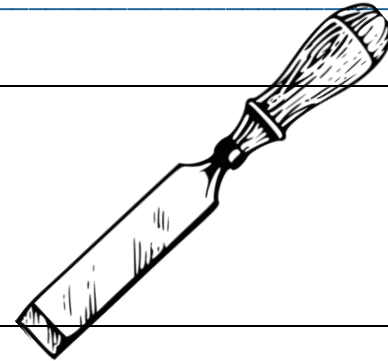
Analyse des

Lili Jacob-Albums und des Höcker-Albums
zur Erschließung von Informationen
über den Holocaust



Kunst (SRÖ)

Bildhauerei



Bildhauerei mit Ytong



Musik-Band (PAN) Komposition und Spiel



Voraussetzungen:

- gutes Spielen eines Instrumentes (für Band geeignet!)
- Spaß am Komponieren
- Tipps zum Schreiben und Arrangieren des eigenen und anderer Songs



Bonus:

Auftrittsmöglichkeit
auf dem
Sommerfest



Konrad Adenauer Haus

Mitarbeit bei der aktuellen Ausstellung



Öffentlichkeitsarbeit, Recherche

Rhetorikkurse an unserer Schule

Grundlagenkurs (11e)

„Überzeugen durch freie Rede“

Eigenbeteiligung 25 €

Aufbaukurs (12e)

„Präsentation und Gesprächsführung“

Eigenbeteiligung 25 €

hochqualifizierte Teamer

Programm



Planspiele/Workshops an unserer Schule

11e 25./26.6.

*„Mind the gap! Über Geld, Politik und Gerechtigkeit“ mit Escape Room
(Progressive Finanzpolitik)*

12e 22./23.6.

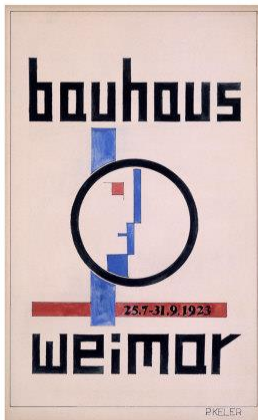
„Gerechter Strukturwandel“

Programm



Kultur in Weimar

Bauhaus



Anna Amalia
Bibliothek

Wartburg

Buchenwald

Schillerhaus Goethehaus



mit FIE/SAR,
nur 11e, Programm nach Absprache

Weitere Möglichkeiten für die 12e in der LETZTEN WOCHE (Ausnahme)

Im Gesamtpaket :

Montag: SS-Ausbildungsstätte Vogelsang/Schleiden
(MAN/MEZ)

Dienstag: Projekt SOWI: Europa (ISE/SRÖ)

Mittwoch: eigenes Sportfest für Q1 (ISE)

Donnerstag: Sportfest

Wettbewerbe



**Auf dem Wahlzettel
vermerken!**

Eure eigenen Vorschläge, Ideen, Angebote



... und am Ende...



Denkeschön an alle!!!

Uni Bonn: Politikwissenschaften Regierungslehre

Möglicher Schwerpunkt (nach Wahl)

- Politische Systeme / Regierungslehre
- Internationale Beziehungen
- Politische Theorie und Ideengeschichte
- Deutsche und Europäische Politik
- Allgemeine Soziologie

Uniklinik: Medizinische Fakultät

Erforschung von Alternativen zu Tierversuchen

Forschung, Studien/Tests



Uni Bonn: Informatik



[Hacker-Workshop](#)

[Game-Programming](#)

Uni Bonn/ Hausdorff Center for Mathematics



Graphentheorie

HS Koblenz / RheinAhrCampus

KI in der Bildverarbeitung

Forschungszentrum Caesar



- Neurowissenschaften/Neurobiologie: Erforschung von...
 - sensorischen Prozessen
 - molekularen Ursachen neurodegenerativer Erkrankungen
 - Funktionsweise neuronaler Netzwerke
- Einsatz mikroskopischer und spektroskopischer Methoden (Elektronenmikroskop, SimuLab)

Technische Hochschule Köln: Wirtschaftswissenschaften

Inflation



Uni Bonn: Anglistik und Amerikanische Studie

If you visit Bonn Applied English Linguistics in the *Vertiefungsphase*, you will:

- learn about different **ways of being polite** and how linguists explain them,
- choose an interesting **research question** from this area,
- develop your own **research instrument**,
- **collect** your own **data**,
- **give a talk** presenting your results to an academic audience.



Together,

we find out more about language in use!



Weitere Möglichkeiten für die 11e in der LETZTEN WOCHE

Wahl eines Angebotes für die Jahrgangsstufe 11:

Montag: SS-Ausbildungsstätte Vogelsang/Schleiden
(HEM)

Dienstag/Mittwoch: Projekt SOWI: Europa (HEL)

Donnerstag: Sportfest

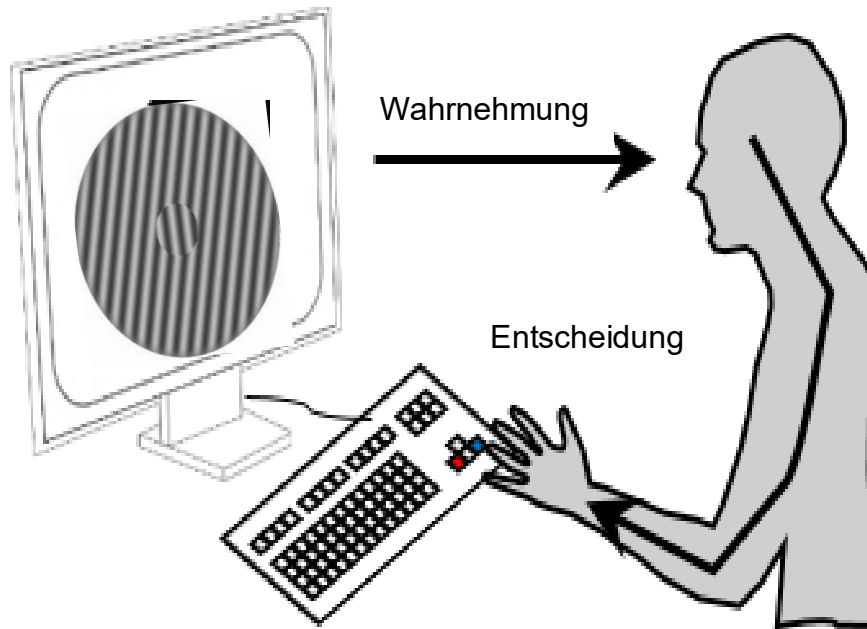
Oral History – Zeitzeugen (FIE)

Russland-Deutsche

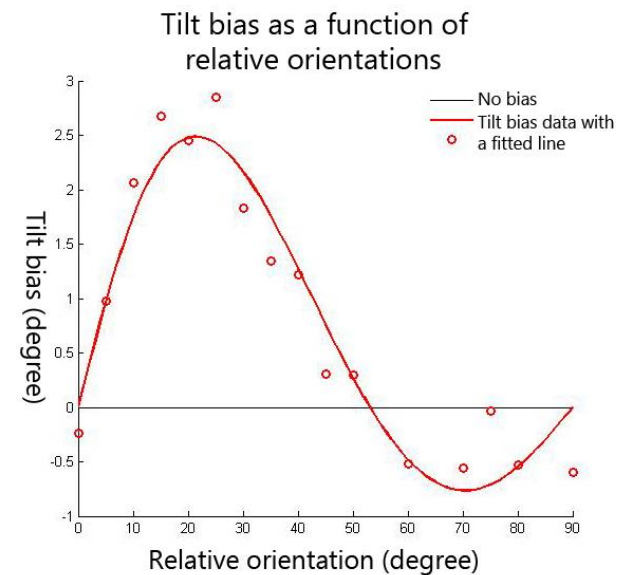
- Historischer Hintergrund
- Entwickeln von Fragen für Zeitzeugen
- Gespräche mit Zeitzeugen
- Ergebnispräsentation, z.B. Erstellen eines Films
- Arbeiten im SLZ (überwiegend)

Schülerprojekt

- **Kleine Einführung in MATLAB**
- **Erstellung eines geeigneten experimentellen Protokolls**
- **Programmierung (MATLAB) geeigneter Bildsequenzen**
- **Durchführung des Experiments**
- **Auswertung der Daten**
- **Besuch von Vorlesungen am RAC**



Erhebung von Daten zur Bewegungswahrnehmung in einem psychophysikalischen Experiment



Datenauswertung

Uni Bonn: Psychologie

- Was ist Psychologie? Vorstellungen vom Psychologen als Seelenklempner
- Klären der statistischen Methoden in experimenteller Psychologie als unerlässlich
- Selbstständigkeit in der Anwendung von lernpsychologischen Methoden mit computerbasierter Software und anschließender Interpretation



Beispiele in D-02

Uniklinik: Institut für Experimentelle Hämatologie und Transfusionsmedizin



...K-FORSCHUNG

...stellung mit PCR,
...gen und

-Ketten-

...ist die
...methode

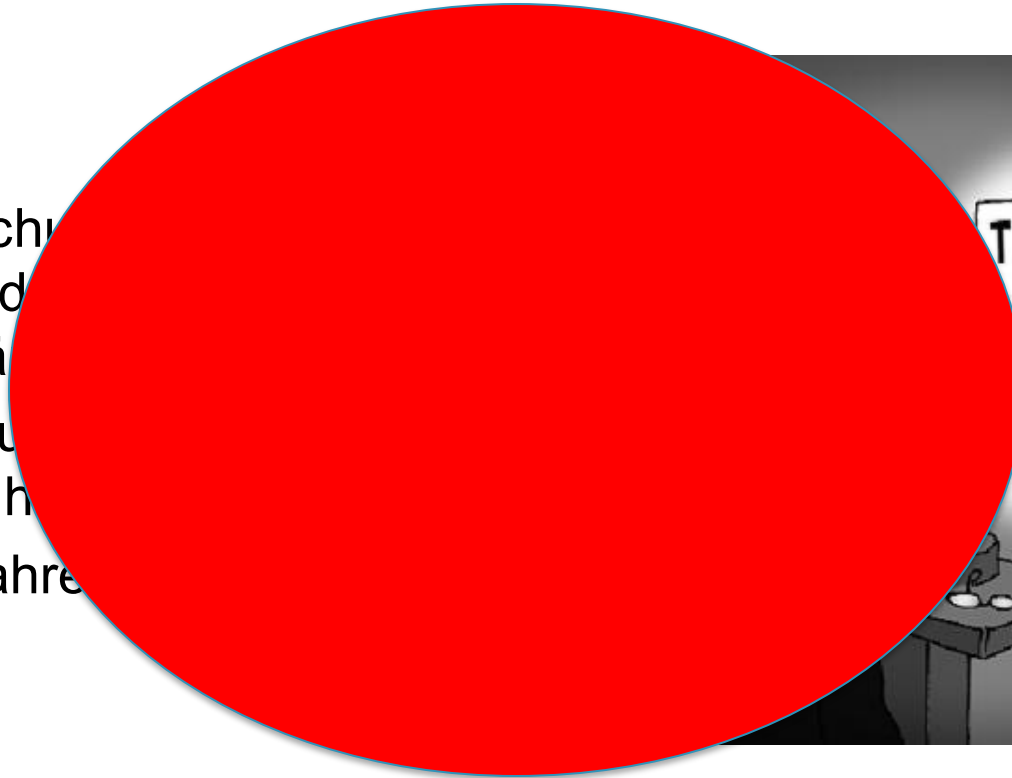
...ng der

...Feinstruktur der

...anz.

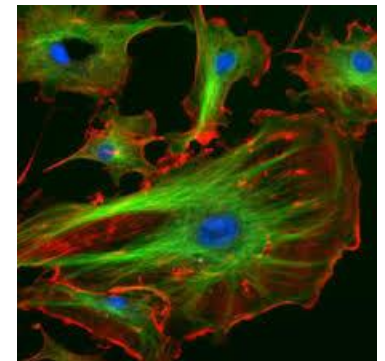
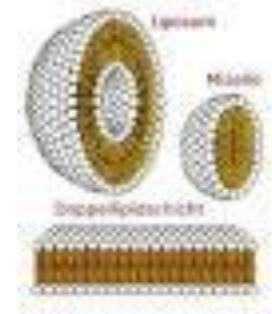
Uniklinik: Augenklinik-Praxis

- Untersuchung
verschiedener
Sehschärfe
- Theorie u
(Durchfüh
- Ab 14 Jahre



Uni Bonn: LIMES- Institut Biochemie (Excellence-cluster)

- Grundlagenforschung
- Analyse von
- Abbau von
- Verfahren
- Floureszenz
- Ab 16 Jahre



Live and Brain Center / Beratung und Diagnostik



- ... basierend auf ...
... ng ...
... hen und evtl.

- 1 SchülerIn
- unabh. von Gen...
- 11er wird bevorzugt ben...



Uni Bonn: Geschichte



shutterstock.com • 1110245372

Zeitgeschichte „Spuren des Kolonialismus in Bonn“

Untersuchungsobjekte sind historische Orte mit Kolonialbezug wie Haus „Im Mohren“, Grab Lothar von Trothas,...

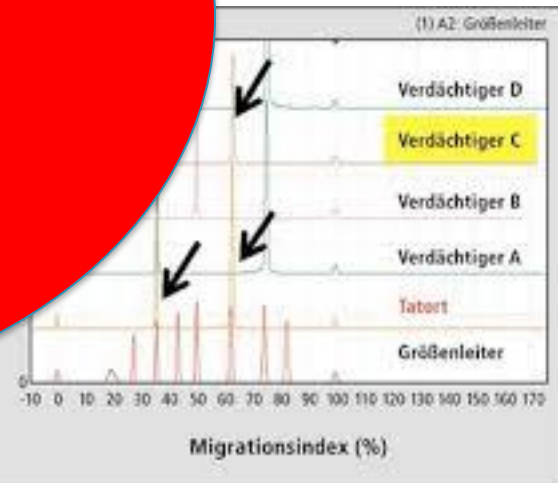
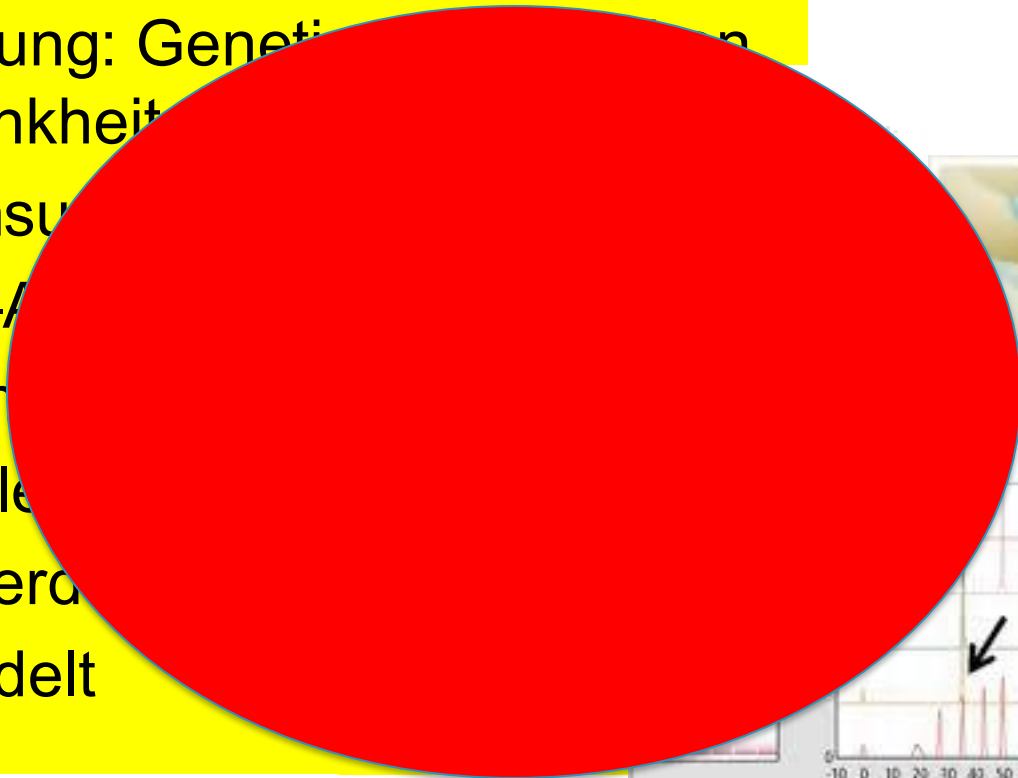


shutterstock.com • 1128305351

Präsentation im Master-Kolloquium

Live and Brain Center / Genomics

- Forschung: Genetik für Krankheit
- Spurensuche RNA –/Krankh
- 2 Schüler
- 11er werd behandelt



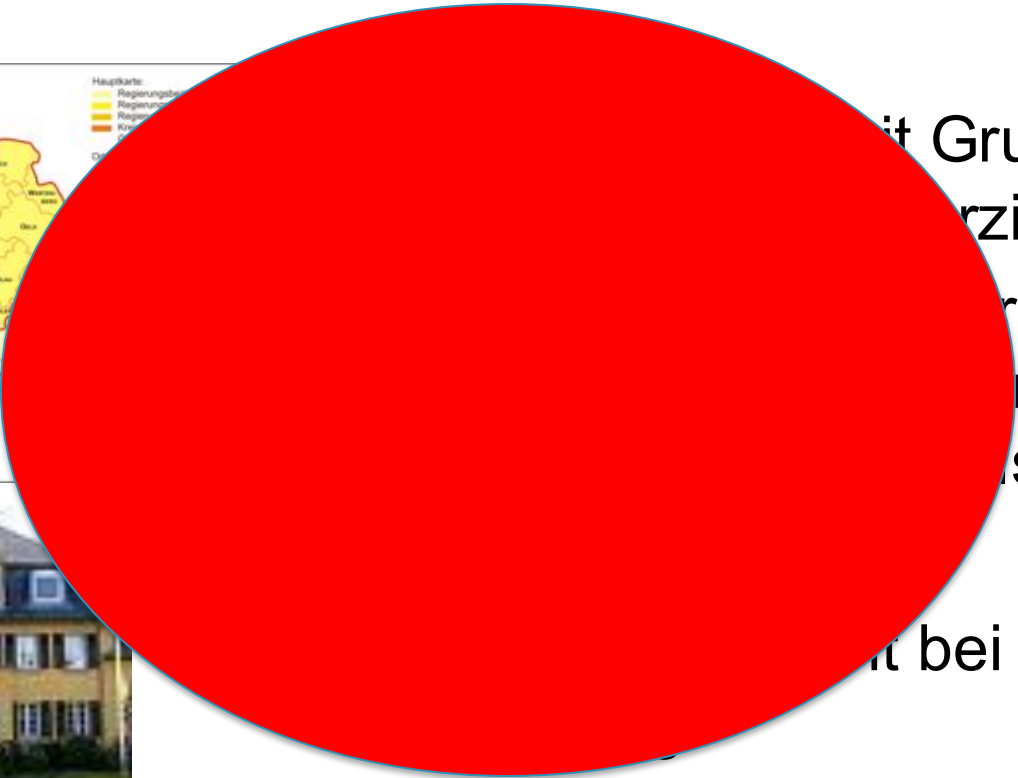
Friedrich-Ebert-Stiftung:

Planspiel „Rechtspopulismus in Europa“

Das Aufkommen des Rechtspopulismus in ganz Europa und weiteren Teilen der Welt wirft viele Fragen auf: Verortung der eigenen Werte. Das Verhältnis von Mehrheit und Minderheit in Demokratien. Merkmale von Populismus und „alternativen Fakten“. Und nicht zuletzt die Wirksamkeit vermeintlich einfacher Lösungen für komplexe politische Probleme.

Im Planspiel wird aufgezeigt, wie rechtspopulistische Parteien und Bewegungen in einem fiktiven Land bestehende Krisen und Konflikte ausnutzen und für ihre Zwecke missbrauchen können. Neben der Analyse der Erfolgsbedingungen von Rechtspopulismus werden Strategien diskutiert, Rechtspopulismus entgegenzutreten und Demokratie zu stärken.

Haus Schlesien



mit Grundmauern
erzienser
reichen
n
sterzienser

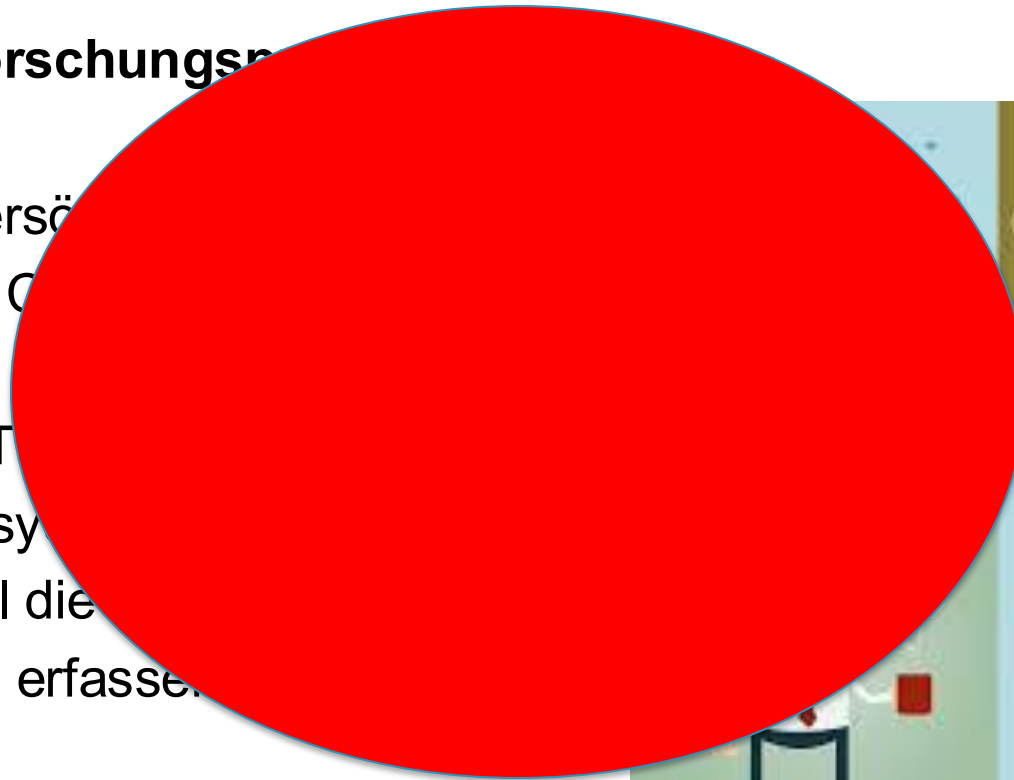
it bei einer

HS Bonn-Rhein-Sieg: Wirtschaftspsychologie

Forschungsfragen

Welche Persönlichkeitsmerkmale
gibt es am Arbeitsplatz?

Entwickeln von Talenten
die bestimmte psychologische
Merkmale haben, wie zum Beispiel die
Intelligenz eines Menschen erfassen.



Unternehmen Wetteronline



...ns sein!

Mitarbeit

im Marketing

Unternehmen

Nach Wunsch auch

redaktioneller Bereich oder **Meteorologie**



Uni Bonn: Institut für Geodäsie und Geoinformationen

Vermessung
mit GPS u

max. 5 Teil

[Ein kurzer Film](#)

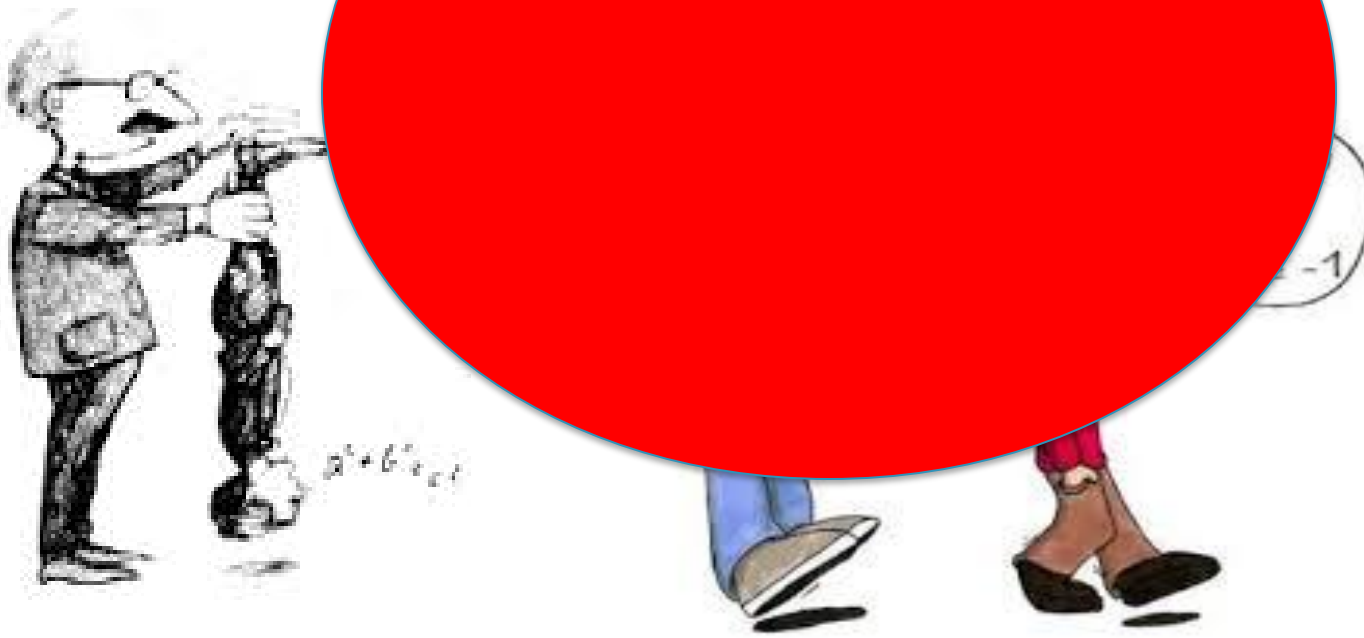


Uni Bonn: Chemie

Thema: Ideale Gase

- Theorie u
- Physikalisch
- Konzeptveränd

Mathematik-Wettbewerbstraining, Bundeswettbewerb und andere... (FUR)



Uniklinik: Orale Zell- und Tumorbiologie

- Tumorforschung, Isolation von
RNA, Synthese
- Zahnklinik/Einblendungsmedizin